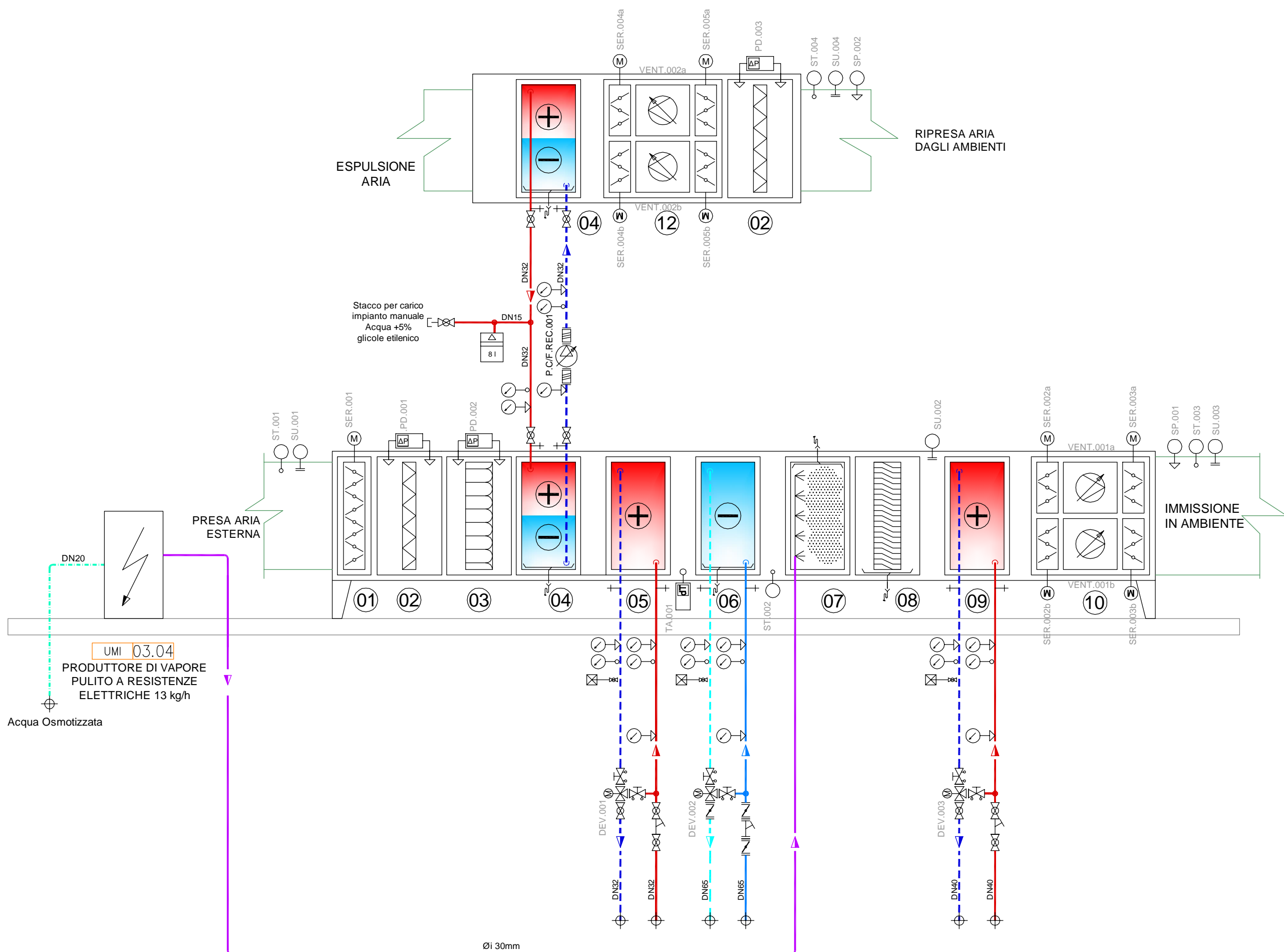
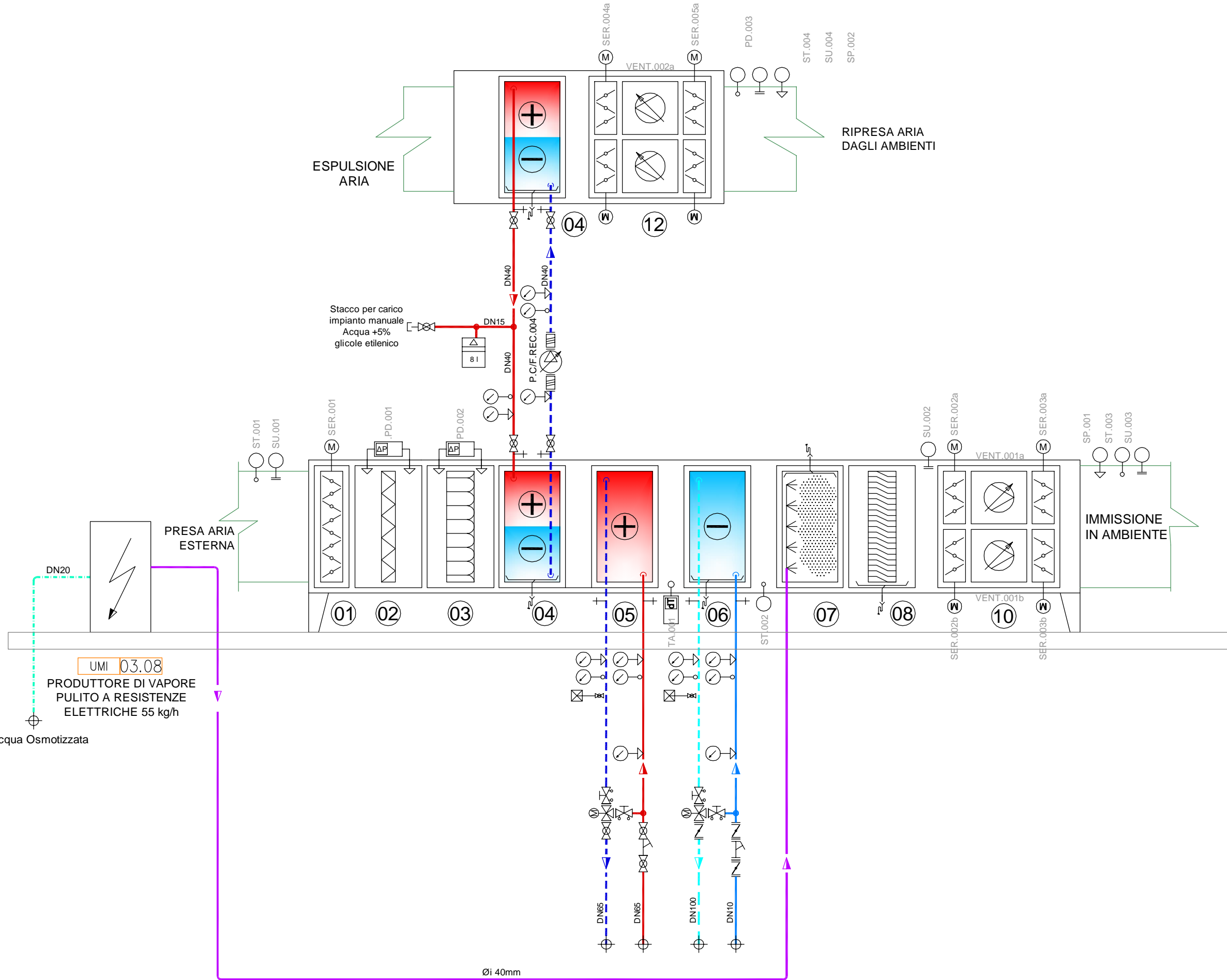


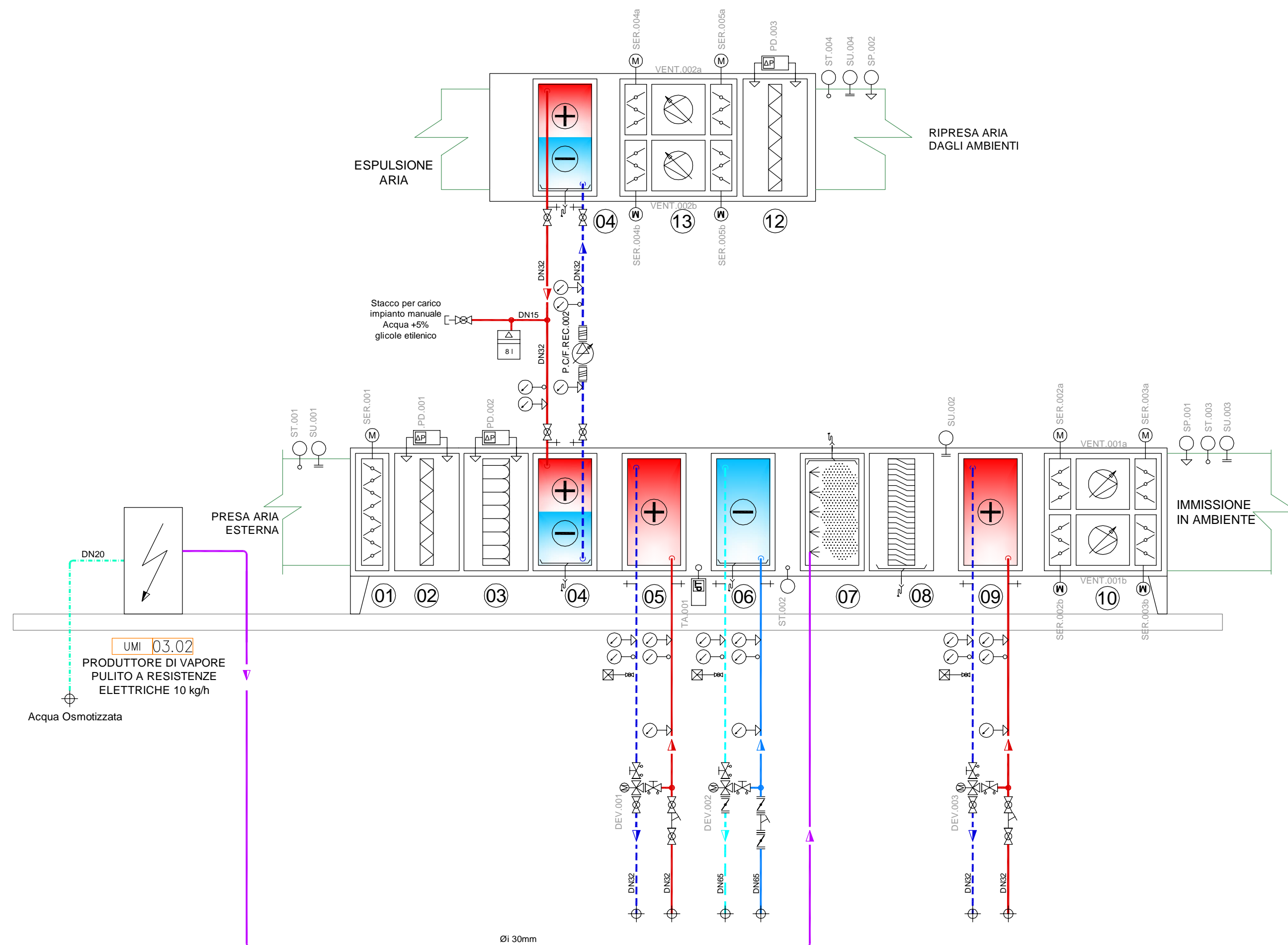
UTA\_03.04 - 03.05 - 03.06 SOP ISO 5



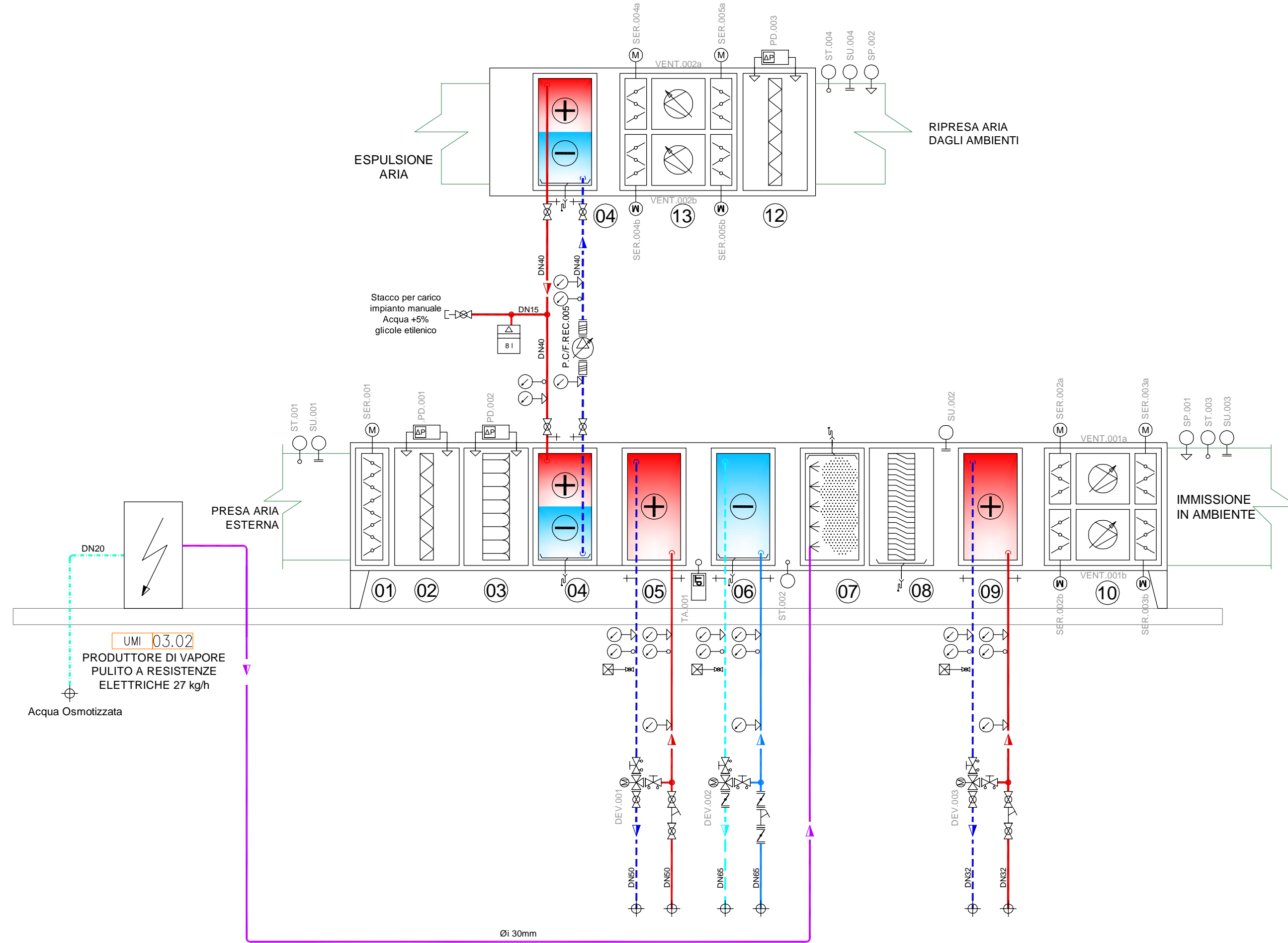
UTA\_03.08 Blocco Operatorio



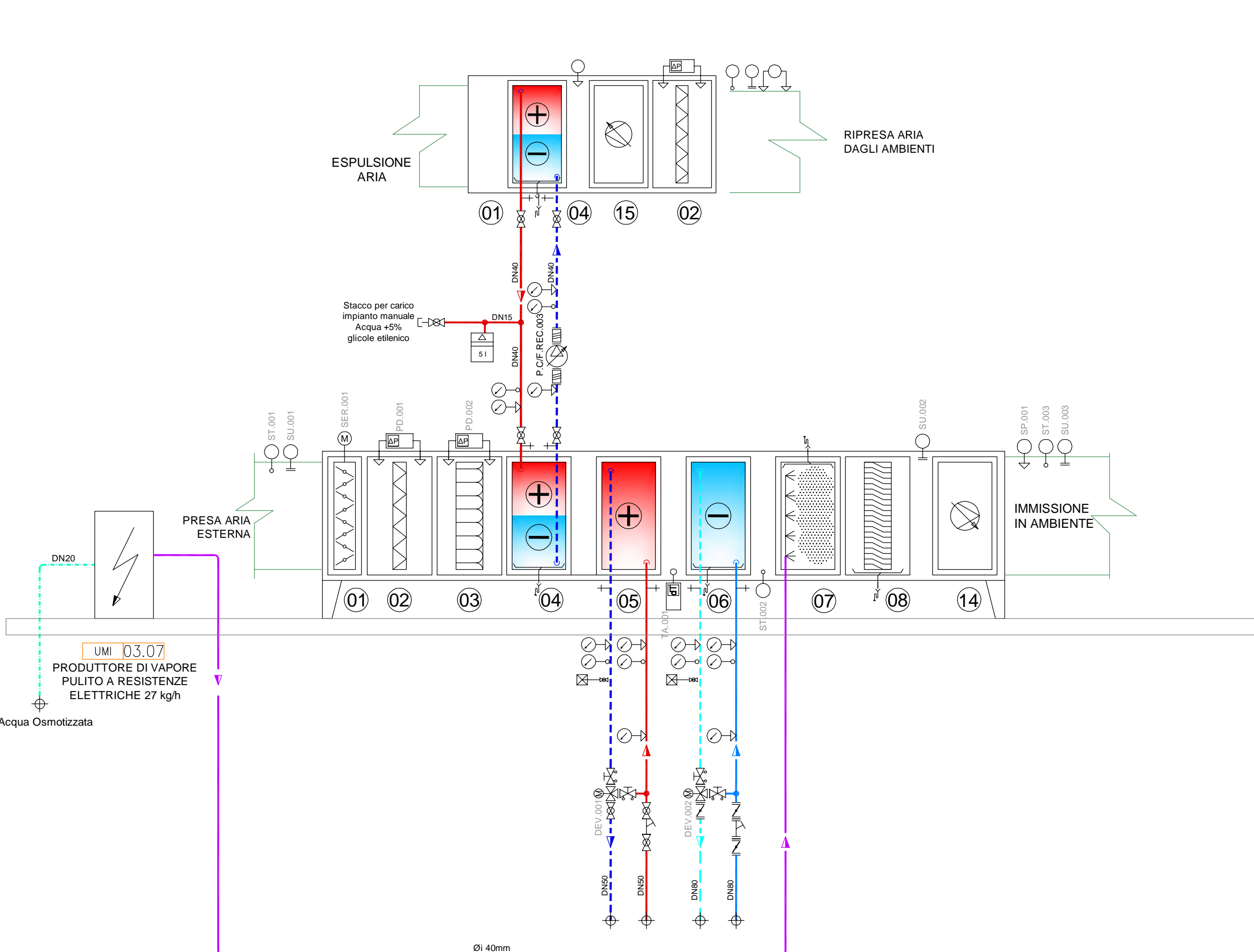
UTA\_03.01-03.02-03.03 SOP ISO 7



UTA\_03.09 Preparazione e Risveglio



UTA\_03.07 Depositi e Spogliatoi



LEGENDA SIMBOLI		
	MANDATA ACQUA RISCALDAMENTO	
	RITORNO ACQUA RISCALDAMENTO	
	MANDATA ACQUA REFRIGERATA	
	RITORNO ACQUA REFRIGERATA	
	ACQUA FREDDA	
	VAPORE UTA	
	ACQUA OSMOTIZZATA	
	TERMOSTATO DI BLOCCO	
	DIFFERENZIALE DI PRESSIONE	
	SONDA DI UMIDITÀ	
	SONDA VELOCITÀ	
	MANOMETRO	
	SCARICO	
	TERMOMETRO	
	VALVOLA DI INTERCETTAZIONE A SFERA	
	GRUPPO AUTOMATICO DI CARICO IMPIANTO	

LEGENDA SEZIONI UTA					
01	SERRANDA DI PRESA ARIA ESTERNA	06	BATTERIA DI RISCALDAMENTO E RAFFREDDAMENTO	11	FILTRO CANISTER (BAG IN BAG OUT F7+H14)
02	FILTRO PIANO (G4)	07	UMIDIFICATORE ISOTERMICO	12	FILTRO PIANO (M5)
03	FILTRO A TASCHIE (F9)	08	SEPARATORE DI GOCCE	13	VENTILATORE DI ESTRAZIONE TIPO PLUGFAN INVERTER 100W/100%
04	RECUPERATORE A BATTERIE	09	BATTERIA DI POST-RISCALDAMENTO	14	VENTILATORE DI IMMISSIONE TIPO PLUGFAN INVERTER
05	BATTERIA DI PRE-RISCALDAMENTO	10	VENTILATORE DI IMMISSIONE TIPO PLUGFAN INVERTER 100W/100%	15	VENTILATORE DI ESTRAZIONE TIPO PLUGFAN INVERTER

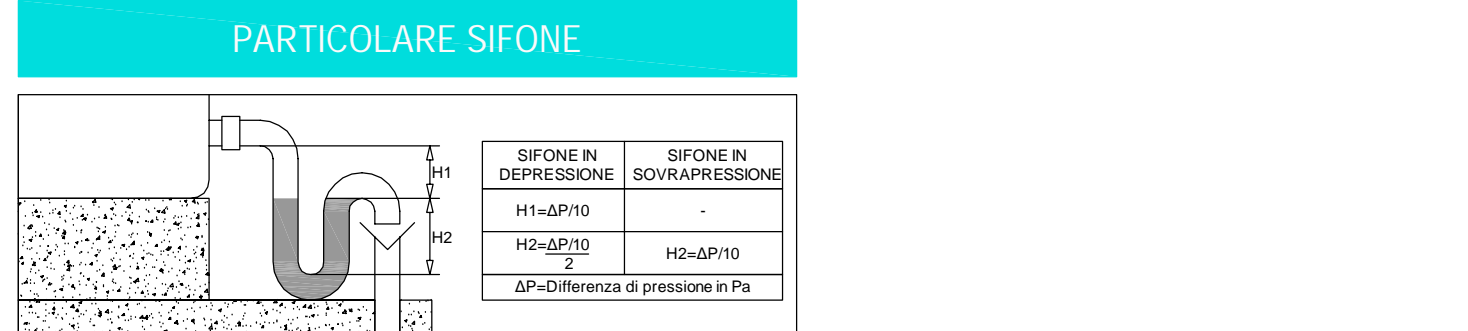


TABELLA SPESSORI ISOLANTE TUBAZIONI

SECONDO LEGGE n° 10 del 09/01/91 - D.P.R. n.412 del 26/08/93						
CONDUTTIVITÀ TERMICA UTILE DELL'ISOLAMENTO (W/mK)	DIAMETRO ESTERNO DELLE TUBAZIONI (mm)					
	< 20	DA 20 A 39	DA 40 A 59	DA 60 A 79	DA 80 A 99	> 100
0,030	13	19	26	33	37	40
0,032	14	21	29	36	40	44
0,034	15	23	31	39	44	48
0,036	17	25	34	43	47	52
0,038	18	28	37	46	51	56
0,040	20	30	40	50	55	60
0,042	22	32	43	54	59	64
0,044	24	35	46	58	63	69
0,046	26	38	50	62	68	74
0,048	28	41	54	66	72	79
0,050	30	44	58	71	77	84

PER VALORI DI CONDUTTIVITÀ TERMICA UTILE DELL'ISOLAMENTO DIFFERENTI DA QUELLI INDICATI IN TABELLA, I VALORI DELLO SPESSORE DEL MATERIALE DEVONO ESSERE RICALCOLATI PER INTERPOLAZIONE LINEARE. DEI DATI RIPORTATI NELLA TABELLA STESSA.

I VALORI RIPORTATI IN TABELLA SONO RIPORTATI AD ISOLAMENTO DI CATEGORIA "A". PER TUBAZIONI POSTE IN LOCALI CALDAIE, CANTINE, GARAGES, GARAGES E CONDOILI.

I VALORI RIPORTATI IN TABELLA Moltiplicati PER 0,5 SI RIFERISCONO ALL'ISOLAMENTO DI CATEGORIA "B". PER TUBAZIONI POSTE AL DI QUÀ DELL'ISOLAMENTO TERMICO DELL'INVOLUCRO EDILIZIO, VERSO L'INTERNO DEL FABBRICATO.

I VALORI RIPORTATI IN TABELLA Moltiplicati PER 0,3 SI RIFERISCONO ALL'ISOLAMENTO DI CATEGORIA "C". PER TUBAZIONI POSTE SOTTO TRACCE TRA I PIANI RISCALDATI E PARETI NON COMINCANTI CON L'ESTERNO.

P TABELLA DATI TECNICI DIMENSIONALI ELETTROPOMPE				
Codice	Descrizione	Inverter	Funzione	Prevalenza utile
P.C.F. REC.001	Pompa Circolo Recupero UTA	SI	prevalenza	2,0 mH <sub>2</sub> O
P.C.F. REC.002	Pompa Circolo Recupero UTA	SI	prevalenza	2,0 mH <sub>2</sub> O
P.C.F. REC.003	Pompa Circolo Recupero UTA	SI	prevalenza	2,0 mH <sub>2</sub> O
P.C.F. REC.004	Pompa Circolo Recupero UTA	SI	prevalenza	3,5 mH <sub>2</sub> O
P.C.F. REC.005	Pompa Circolo Recupero UTA	SI	prevalenza	3,0 mH <sub>2</sub> O

ID UTA	PIANO SERVITO	REPARTI SERVITI	PORTATA MANDATA	PORTATA RIPRESA	PREVALENZA M	PREVALENZA R	POTENZA ELETTRICA NOMINALE			TIPOLOGIA	RECUPERATORE	VENTILATORI	BATTERIA PRERISCALDAMENTO			BATTERIA RAFFREDDAMENTO			BATTERIA POST-RISCALDAMENTO			UMIDIFICAZIONE
							VENT. MNADATA	VENT. RIPRESA	CIRCOLATORE				POTENZA ERMICA	PORTATA	DIAMETRO TUBAZIONE	POTENZA FRIGORIFERA	PORTATA	DIAMETRO TUBAZIONE	POTENZA TERMICA	PORTATA	DIAMETRO TUBAZIONE	
UTA.03.01	P3	SALA_01 ISO 7	4,660 m³/h	4,660 m³/h	700 Pa	500 Pa	4.0 KW	3.0 KW	0.6 KW	tutt'aria	batterie gemelle	doppio segregato	31 KW	2,689 l/h	40 DN	61 KW	10,515 l/h	65 DN	22 KW	1,914 l/h	32 DN	18 kg/h
UTA.03.02	P3	SALA_02 ISO 7	3,150 m³/h	3,150 m³/h	700 Pa	500 Pa	3.0 KW	2.2 KW	0.6 KW	tutt'aria	batterie gemelle	doppio segregato	20 KW	1,731 l/h	32 DN	43 KW	7,468 l/h	65 DN	18 KW	1,531 l/h	32 DN	9 kg/h
UTA.03.03	P3	SALA_03 ISO 7	3,230 m³/h	3,230 m³/h	700 Pa	500 Pa	3.0 KW	2.2 KW	0.6 KW	tutt'aria	batterie gemelle	doppio segregato	20 KW	1,731 l/h	32 DN	43 KW	7,468 l/h	65 DN	18 KW	1,531 l/h	32 DN	9 kg/h
UTA.03.04	P3	SALA_04 ISO 5	7,500 m³/h	7,500 m³/h	700 Pa	500 Pa	5.5 KW	3.0 KW	0.6 KW	tutt'aria	batterie gemelle	doppio segregato	22 KW	1,897 l/h	32 DN	67 KW	11,446 l/h	65 DN	35 KW	3,062 l/h	40 DN	13 kg/h
UTA.03.05	P3	SALA_05 ISO 5	7,380 m³/h	7,380 m³/h	700 Pa	500 Pa	5.5 KW	3.0 KW	0.6 KW	tutt'aria	batterie gemelle	doppio segregato	22 KW	1,897 l/h	32 DN	67 KW	11,446 l/h	65 DN	35 KW	3,062 l/h	40 DN	13 kg/h
UTA.03.06	P3	SALA_06 ISO 5	7,170 m³/h	7,170 m³/h	700 Pa	500 Pa	5.5 KW	3.0 KW	0.6 KW	tutt'aria	batterie gemelle	doppio segregato	22 KW	1,897 l/h	32 DN	67 KW	11,446 l/h	65 DN	35 KW	3,062 l/h	40 DN	13 kg/h
UTA.03.07	P3	Depositi e spogliatoi	7,260 m³/h	7,260 m³/h	500 Pa	500 Pa	5.3 KW	5.3 KW	0.6 KW	tutt'aria	batterie gemelle	singolo	62 KW	5,327 l/h	50 DN	108 KW	18,573 l/h	80 DN	-	-	-	27 kg/h
UTA.03.08	P3	Blocco operatorio	10,740 m³/h	10,740 m³/h	700 Pa	500 Pa	7.5 KW	5.5 KW	0.6 KW	tutt'aria	batterie gemelle	doppio segregato	93 KW	7,962 l/h	65 DN	161 KW	27,759 l/h	100 DN	-	-	-	55 kg/h
UTA.03.09	P3	Preparazione e risveglio	5,720 m³/h	5,720 m³/h	700 Pa	500 Pa	4.0 KW	4.0 KW	0.6 KW	tutt'aria	batterie gemelle	doppio segregato	50 KW	4,343 l/h	50 DN	88 KW	15,141 l/h	80 DN	27 KW	2,296 l/h	32 DN	27 kg/h

REGIONE DEL VENETO

ULSS3 SERENISSIMA

Servizio Sanitario Nazionale - Regione del Veneto  
AZIENDA ULSS N° 3 SERENISSIMA  
Via Don Federico Tosatto n° 147 30174 Venezia VE  
tel. 041/9657111 - P.E.C.: protocollo.ulss3@pecveneto.it

Direzione Servizi Tecnici e Patrimoniali  
Distretto Mirano Dolo

PROGETTO ESECUTIVO  
Progettazione esecutiva di n° 6 sale operatorie al 3° piano Blocco Est  
OD 03D Ospedale di Dolo (VE)  
CUP J42C21000010002 - CIG B34E9CFC7C

VISTO: IL DIRETTORE GENERALE:  
DOTT. EDGARDO CONTATO

VISTO: IL DIRETTORE SANITARIO:  
DOTT. GIOVANNI CARRETTA

RESPONSABILE UNICO PROG:  
ING. PETER FRANCIS CASAGRANDE

PROGETTAZIONE ESECUTIVA:  
PRISMA ENGINEERING s.r.l.

PROGETTISTA:  
Ing. Luciano Viero

COORDINATORE PER LA SICUREZZA IN FASE DI PROGETTAZIONE:  
Ing. Luciano Viero

COLLABORATORI:  
PROGETTAZIONE ARCH. E OPERE EDIL.  
Ing. Lucrezia Canaro

PROGETTAZIONE IMPIANTI ELETTRICI E SPECIALI  
Ing. Daniela Scarpa

PROGETTAZIONE IMPIANTI MECCANICI  
Ing. Andrea Tonello

PROGETTAZIONE PREVENZIONE INCENDI  
Ing. Paolo Trivanti

SCALA:  
REV. 01

Schema funzionale - Unità di trattamento aria

REV.	DATA:	NOTE DI REVISIONE:	RED.	CON.	APP.
0	28/11/2024	PRIMA EMISSIONE	A.T.	N.S.	L.V.
1	21/02/2025	AGGIORNAMENTO	A.T.	N.S.	L.V.